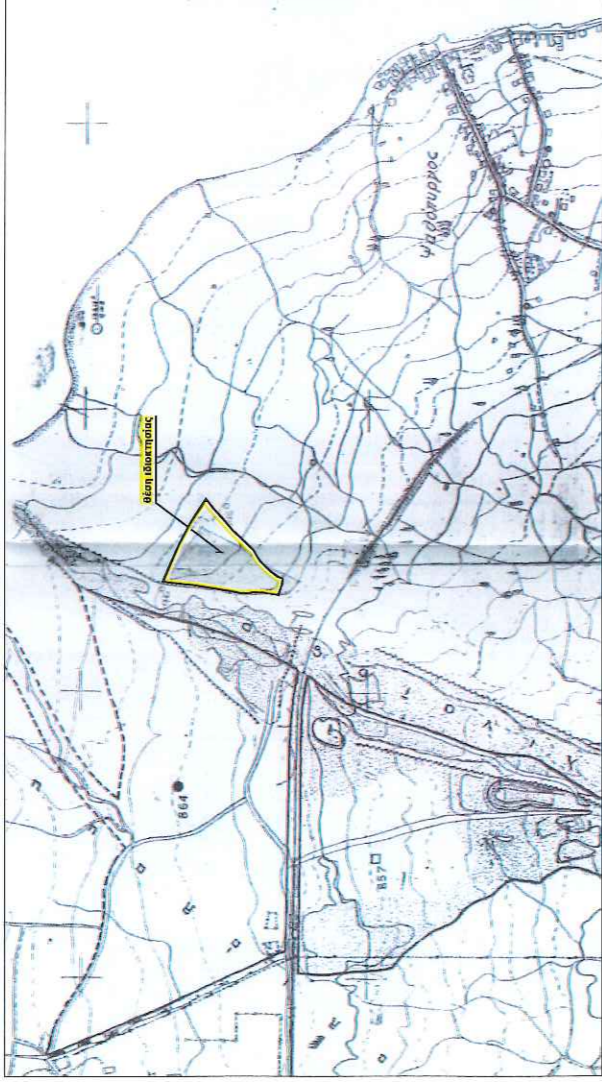


ΑΠΟΣΤΑΣΙΑ ΤΩΝ ΥΠ. ΑΡΙΘΜ.: 6216.5 & 6216.6 ΘΥΛΑΧΩΝ ΚΑΡΦΗ Γ.Υ.Σ.
ΚΑΛΩΜΑΣ 1:5.000

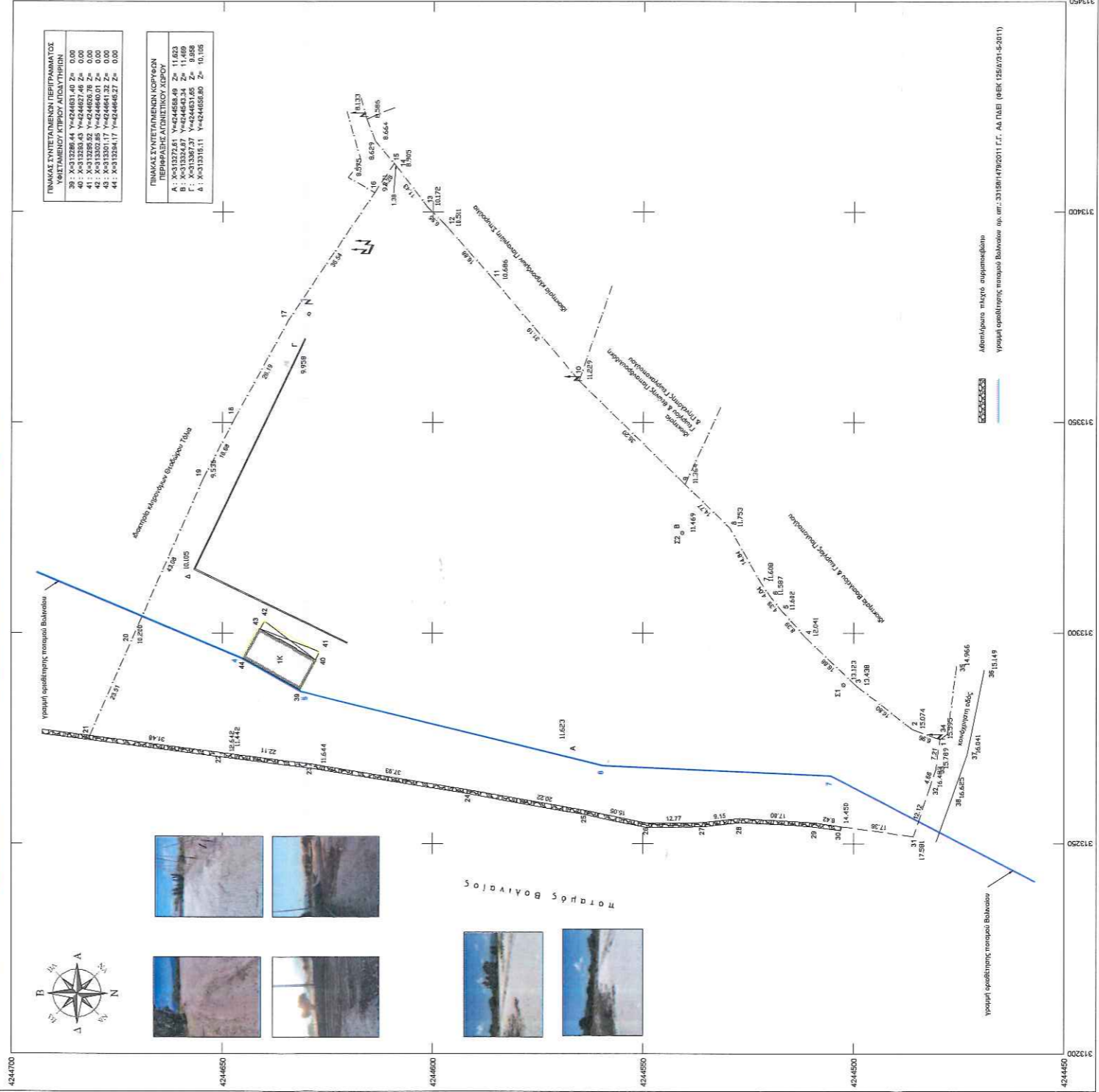


ΠΙΝΑΚΑΣ ΣΥΝΤΕΤΑΓΜΕΝΩΝ ΟΡΙΩΝ & ΠΔΥΛΑΤΟΜΕΤΡΙΚΩΝ ΚΟΡΥΦΩΝ ΣΤΟ ΒΛΑΝΘΙΚΟ ΓΕΩΔΑΙΤΙΚΟ ΣΥΣΤΗΜΑ ΑΝΑΘΡΩΣ (ΕΓΣΑ '87)

1:	X=313277.76	Y=4244679.44
2:	X=313277.14	Y=4244489.27
3:	X=313287.42	Y=4244489.27
4:	X=313289.07	Y=4244511.49
5:	X=313306.31	Y=4244657.10
6:	X=313308.74	Y=4244619.83
7:	X=313312.05	Y=4244632.14
8:	X=313313.97	Y=4244629.45
9:	X=313336.25	Y=4244650.06
10:	X=313359.89	Y=4244665.20
11:	X=313363.70	Y=4244665.34
12:	X=313368.35	Y=4244636.52
13:	X=313401.28	Y=4244661.41
14:	X=313410.38	Y=4244668.34
15:	X=313411.44	Y=4244669.23
16:	X=313351.34	Y=4244664.90
17:	X=313276.51	Y=4244661.44
18:	X=313351.34	Y=4244664.90
19:	X=313356.56	Y=4244664.62
20:	X=313271.63	Y=4244650.20
21:	X=313276.51	Y=4244661.44
22:	X=313258.84	Y=4244650.20
23:	X=313258.84	Y=4244650.20
24:	X=313262.09	Y=4244650.85
25:	X=313254.06	Y=4244659.26
26:	X=313254.06	Y=4244659.26
27:	X=313254.06	Y=4244658.89
28:	X=313251.68	Y=4244665.71
29:	X=313254.06	Y=4244659.26
30:	X=313254.07	Y=4244652.81
31:	X=313251.68	Y=4244665.71
32:	X=313251.68	Y=4244665.71
33:	X=313257.62	Y=4244660.45
34:	X=313257.62	Y=4244660.45

ΕΥΡΩΠΑΙΚΟ ΓΕΩΔΑΙΤΙΚΟ ΣΥΣΤΗΜΑ ΜΕ ΤΗ ΥΠΕΥΘΥΝΟΤΗΤΑ ΤΗΣ ΚΑΤΑΣΤΑΣΙΑΣ
(X:313277.14, Y:4244489.27, X:313308.74, Y:4244619.83, X:313312.05, Y:4244632.14, X:313313.97, Y:4244629.45, X:313336.25, Y:4244650.06, X:313359.89, Y:4244665.20, X:313363.70, Y:4244665.34, X:313368.35, Y:4244636.52, X:313401.28, Y:4244661.41, X:313410.38, Y:4244668.34, X:313411.44, Y:4244669.23, X:313351.34, Y:4244664.90, X:313276.51, Y:4244661.44, X:313351.34, Y:4244664.90, X:313356.56, Y:4244664.62, X:313271.63, Y:4244650.20, X:313276.51, Y:4244661.44, X:313258.84, Y:4244650.20, X:313258.84, Y:4244650.20, X:313262.09, Y:4244650.85, X:313254.06, Y:4244659.26, X:313254.06, Y:4244659.26, X:313254.06, Y:4244658.89, X:313254.06, Y:4244659.26, X:313251.68, Y:4244665.71, X:313254.06, Y:4244659.26, X:313251.68, Y:4244665.71, X:313251.68, Y:4244665.71, X:313257.62, Y:4244660.45, X:313257.62, Y:4244660.45)

- ΤΟ ΠΡΩΤΟ ΣΤΑΔΙΟΝ ΤΗΣ ΕΡΕΥΝΑΣ ΕΙΝΑΙ Η ΔΙΑΚΡΙΣΗ ΤΩΝ ΑΝΤΙΣΤΑΣΙΑΣ ΤΩΝ ΕΡΕΥΝΩΝ ΚΑΙ Η ΕΠΙΣΤΡΟΦΗ ΣΤΟ ΣΥΣΤΗΜΑ ΑΝΑΘΡΩΣ (ΕΓΣΑ '87).
- ΕΠΙΣΤΡΟΦΗ ΣΤΟ ΣΥΣΤΗΜΑ ΑΝΑΘΡΩΣ (ΕΓΣΑ '87) ΚΑΙ ΕΠΙΣΤΡΟΦΗ ΣΤΟ ΣΥΣΤΗΜΑ ΑΝΑΘΡΩΣ (ΕΓΣΑ '87).
- ΕΠΙΣΤΡΟΦΗ ΣΤΟ ΣΥΣΤΗΜΑ ΑΝΑΘΡΩΣ (ΕΓΣΑ '87) ΚΑΙ ΕΠΙΣΤΡΟΦΗ ΣΤΟ ΣΥΣΤΗΜΑ ΑΝΑΘΡΩΣ (ΕΓΣΑ '87).
- ΕΠΙΣΤΡΟΦΗ ΣΤΟ ΣΥΣΤΗΜΑ ΑΝΑΘΡΩΣ (ΕΓΣΑ '87) ΚΑΙ ΕΠΙΣΤΡΟΦΗ ΣΤΟ ΣΥΣΤΗΜΑ ΑΝΑΘΡΩΣ (ΕΓΣΑ '87).
- ΕΠΙΣΤΡΟΦΗ ΣΤΟ ΣΥΣΤΗΜΑ ΑΝΑΘΡΩΣ (ΕΓΣΑ '87) ΚΑΙ ΕΠΙΣΤΡΟΦΗ ΣΤΟ ΣΥΣΤΗΜΑ ΑΝΑΘΡΩΣ (ΕΓΣΑ '87).



ΠΙΝΑΚΑΣ ΣΥΝΤΕΤΑΓΜΕΝΩΝ ΠΕΡΙΓΡΑΦΩΝ ΥΠΕΥΘΥΝΟΤΗΤΩΝ ΑΥΤΟΔΙΟΥΧΩΝ

38:	X=313286.44	Y=4244651.40	Z= 0.00
40:	X=313308.43	Y=4244627.46	Z= 0.00
41:	X=313301.17	Y=4244641.32	Z= 0.00
42:	X=313302.55	Y=4244640.01	Z= 0.00
43:	X=313301.17	Y=4244641.32	Z= 0.00
44:	X=313301.17	Y=4244641.32	Z= 0.00

ΠΙΝΑΚΑΣ ΣΥΝΤΕΤΑΓΜΕΝΩΝ ΚΟΡΥΦΩΝ ΠΕΡΙΓΡΑΦΗΣ ΑΝΤΙΣΤΑΣΙΩΝ

A:	X=313272.81	Y=4244658.49	Z= 11.623
B:	X=313254.07	Y=4244643.24	Z= 11.609
C:	X=313254.07	Y=4244643.24	Z= 11.609
D:	X=313254.07	Y=4244643.24	Z= 11.609
E:	X=313254.07	Y=4244643.24	Z= 11.609



ΤΡΙΤΟΔΙΜΕΤΡΙΚΗ ΕΞΕΡΧΙΣΗ
1. Η ΕΞΕΡΧΙΣΗ ΕΙΝΑΙ ΕΝΑ ΣΥΣΤΗΜΑ ΑΝΑΘΡΩΣ (ΕΓΣΑ '87) ΚΑΙ ΕΙΝΑΙ ΕΝΑ ΣΥΣΤΗΜΑ ΑΝΑΘΡΩΣ (ΕΓΣΑ '87).
2. Η ΕΞΕΡΧΙΣΗ ΕΙΝΑΙ ΕΝΑ ΣΥΣΤΗΜΑ ΑΝΑΘΡΩΣ (ΕΓΣΑ '87) ΚΑΙ ΕΙΝΑΙ ΕΝΑ ΣΥΣΤΗΜΑ ΑΝΑΘΡΩΣ (ΕΓΣΑ '87).
3. Η ΕΞΕΡΧΙΣΗ ΕΙΝΑΙ ΕΝΑ ΣΥΣΤΗΜΑ ΑΝΑΘΡΩΣ (ΕΓΣΑ '87) ΚΑΙ ΕΙΝΑΙ ΕΝΑ ΣΥΣΤΗΜΑ ΑΝΑΘΡΩΣ (ΕΓΣΑ '87).
4. Η ΕΞΕΡΧΙΣΗ ΕΙΝΑΙ ΕΝΑ ΣΥΣΤΗΜΑ ΑΝΑΘΡΩΣ (ΕΓΣΑ '87) ΚΑΙ ΕΙΝΑΙ ΕΝΑ ΣΥΣΤΗΜΑ ΑΝΑΘΡΩΣ (ΕΓΣΑ '87).
5. Η ΕΞΕΡΧΙΣΗ ΕΙΝΑΙ ΕΝΑ ΣΥΣΤΗΜΑ ΑΝΑΘΡΩΣ (ΕΓΣΑ '87) ΚΑΙ ΕΙΝΑΙ ΕΝΑ ΣΥΣΤΗΜΑ ΑΝΑΘΡΩΣ (ΕΓΣΑ '87).

ΔΗΜΟΣ ΠΑΤΡΕΩΝ
ΔΙΕΥΘΥΝΣΗ ΑΡΧΙΤΕΚΤΟΝΙΚΟΥ ΕΡΓΟΥ & Η/Μ

ΕΡΓΟ: ΕΡΓΑ ΣΥΝΤΗΡΗΣΗΣ ΑΘΛΗΤΙΚΩΝ ΕΓΚΑΤΑΣΤΑΣΕΩΝ

ΤΙΤΛΟΣ ΣΧΕΔΙΟΥ: ΑΡ. ΣΧΕΔΙΟΥ

Τ1

ΑΔΩΤΟΠΡΟΣΗ ΚΟΡΥΦΗ ΤΗ ΔΕΞΗ ΤΡΑΜΟΥΚΙ ΤΟΠΙΚΗΣ ΚΟΜΟΤΙΑΣ ΨΑΘΟΥΡΓΩΝ ΔΗΜΟΤΙΚΗΣ ΕΝΟΤΗΤΙΑΣ ΕΡΓΟΥ - ΔΗΜΟΥ ΠΑΤΡΕΩΝ ΤΟΥ Β.Κ. 948 ΔΗΜΟΣΙΟΥ ΔΗΜΙΝΤΟΥ

ΚΑΜΑΚΑ 1:500

ΠΑΤΡΑ ΙΟΥΛΙΟΣ 2021

Η ΠΡΟΫΠΟΛΟΓΙΣΤΕΝΗ ΚΑΙ ΠΡΟΣΤΑΣΙΝΗ ΚΟΙΝΩΦΕΛΕΣ ΕΡΓΟΥ & Η/Μ

ΜΑΡΙΑ ΖΕΡΒΑ
πολιτικός μηχανικός
ΕΛΛΗΝ ΑΝΕΓΕΡΓΟΝΟΜΟΥ ΕΡΓΩΝ, ΤΟΠΟΓΡΑΦΟΛΟΓΩΝ

ΓΕΩΡΓΙΟΣ ΣΟΓΓΙΛΑΣ
Εργων, Τοπογραφολογικών

ΕΛΕΥΘΕΡΗ