

Φωτισμός Γηπέδων Σαραβαλίου

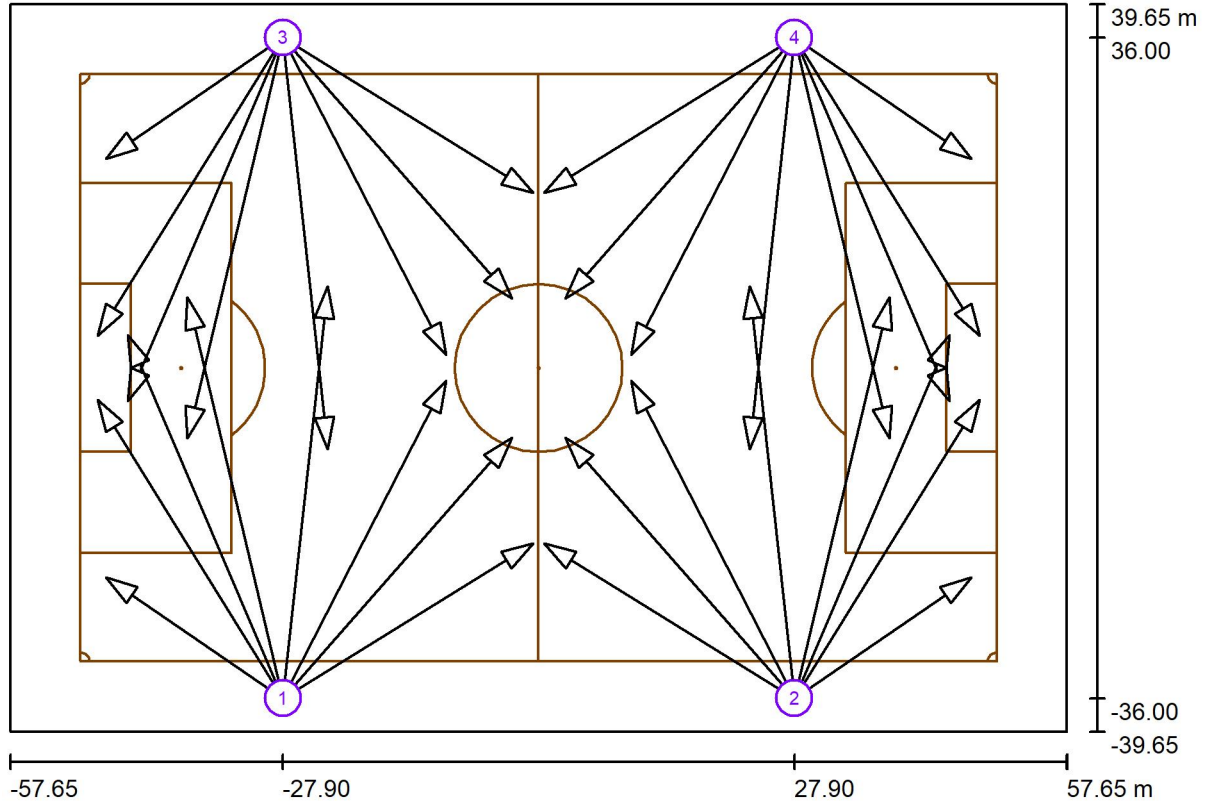
Ημερομηνία: 28.06.2019
Υπεύθυνος επεξεργασίας: Δαρσινός Βασίλης



Δήμος Πατρέων
 Παντανάσσης 30

Υπεύθυνος επεξεργασίας Δαρσινός Βασίλης
 Τηλέφωνο 2613610280
 Φαξ
 e-Mail

Γήπεδο Ποδοσφαίρου / Αθλητικά φωτιστικά (λίστα συντεταγμένων)



Κλίμακα 1 : 825

Λίστα των αθλητικών φωτιστικών

Φωτιστικό	Ευρετήριο	Θέση [m]			Φωτιζόμενο σημείο [m]			Φωτιζόμενη γωνία [°]	Ευθυγράμμιση	Ιστός
		X	Y	Z	X	Y	Z			
Disano Illuminazione SpA 2195 1050mA 4000K CRI70 CLD CELL 2195 Forum LED - 2 MODULI - asimmetrico	1	-27.898	-36.000	22.000	-2.900	-7.577	0.000	30.2	(C IMax, G IMax)	/
Disano Illuminazione SpA 2195 1050mA 4000K CRI70 CLD CELL 2195 Forum LED - 2 MODULI - asimmetrico	2	27.898	-36.000	22.000	2.900	-7.577	0.000	30.2	(C IMax, G IMax)	/
Disano Illuminazione SpA 2195 1050mA 4000K CRI70 CLD CELL 2195 Forum LED - 2 MODULI - asimmetrico	3	-27.898	36.000	22.000	-2.900	7.577	0.000	30.2	(C IMax, G IMax)	/
Disano Illuminazione SpA 2195 1050mA 4000K CRI70 CLD	4	27.898	36.000	22.000	2.900	7.577	0.000	30.2	(C IMax, G IMax)	/

CELL 2195
Forum LED - 2
MODULI -
asimmetrico

DIALux 4.13 by DIAL GmbH

Δήμος Πατρέων
Παντανάσσης 30

Υπεύθυνος επεξεργασίας Δαρσινός Βασίλης
Τηλέφωνο 2613610280
Φαξ
e-Mail

Γήπεδο Ποδοσφαίρου / Αθλητικά φωτιστικά (λίστα συντεταγμένων)

Λίστα των αθλητικών φωτιστικών

Φωτιστικό	Ευρετήριο	Θέση [m]			Φωτιζόμενο σημείο [m]			Φωτιζόμενη γωνία [°]	Ευθυγράμμιση	Ιστός
		X	Y	Z	X	Y	Z			
Disano Illuminazione SpA 2195 1050mA 4000K CRI70 CLD CELL 2195 Forum LED - 2 MODULI - asimmetrico Disano Illuminazione SpA 2195 1050mA 4000K CRI70 CLD CELL 2195 Forum LED - 2 MODULI - asimmetrico	1	-27.898	-36.000	22.000	-47.200	-22.800	0.000	43.3	(C IMax, G IMax)	/
Disano Illuminazione SpA 2195 1050mA 4000K CRI70 CLD CELL 2195 Forum LED - 2 MODULI - asimmetrico	2	27.898	-36.000	22.000	47.200	-22.800	0.000	43.3	(C IMax, G IMax)	/
Disano Illuminazione SpA 2195 1050mA 4000K CRI70 CLD CELL 2195 Forum LED - 2 MODULI - asimmetrico	3	-27.898	36.000	22.000	-47.200	22.800	0.000	43.3	(C IMax, G IMax)	/
Disano Illuminazione SpA 2195 1050mA 4000K CRI70 CLD CELL 2195 Forum LED - 2 MODULI - asimmetrico	4	27.898	36.000	22.000	47.200	22.800	0.000	43.3	(C IMax, G IMax)	/
Disano Illuminazione SpA 2195 1050mA 4000K CRI70 CLD CELL 2195 Forum LED - 2 MODULI - asimmetrico	1	-27.898	-36.000	22.000	-38.296	7.700	0.000	26.1	(C IMax, G IMax)	/
Disano Illuminazione SpA 2195 1050mA 4000K CRI70 CLD CELL 2195 Forum LED - 2 MODULI - asimmetrico	2	27.898	-36.000	22.000	38.296	7.700	0.000	26.1	(C IMax, G IMax)	/
Disano Illuminazione SpA 2195 1050mA 4000K CRI70 CLD CELL 2195 Forum LED - 2 MODULI - asimmetrico	3	-27.898	36.000	22.000	-38.296	-7.700	0.000	26.1	(C IMax, G IMax)	/

Disano Illuminazione SpA 2195 1050mA 4000K CRI70 CLD CELL 2195 Forum LED - 2 MODULI - asimmetrico	4	27.898	36.000	22.000	38.296	-7.700	0.000	26.1	(C IMax, G IMax)	/
Disano Illuminazione SpA 2195 1050mA 4000K CRI70 CLD CELL 2195 Forum LED - 2 MODULI - asimmetrico	1	-27.898	-36.000	22.000	-48.100	-3.500	0.000	29.9	(C IMax, G IMax)	/
Disano Illuminazione SpA 2195 1050mA 4000K CRI70 CLD CELL 2195 Forum LED - 2 MODULI - asimmetrico	2	27.898	-36.000	22.000	48.100	-3.500	0.000	29.9	(C IMax, G IMax)	/
Disano Illuminazione SpA 2195 1050mA 4000K CRI70 CLD CELL 2195 Forum LED - 2 MODULI - asimmetrico	3	-27.898	36.000	22.000	-48.100	3.500	0.000	29.9	(C IMax, G IMax)	/
Disano Illuminazione SpA 2195 1050mA 4000K CRI70 CLD CELL 2195 Forum LED - 2 MODULI - asimmetrico	4	27.898	36.000	22.000	48.100	3.500	0.000	29.9	(C IMax, G IMax)	/
Disano Illuminazione SpA 2195 1050mA 4000K CRI70 CLD CELL 2195 Forum LED - 2 MODULI - asimmetrico	1	-27.898	-36.000	22.000	-44.826	3.600	0.000	27.1	(C IMax, G IMax)	/
Disano Illuminazione SpA 2195 1050mA 4000K CRI70 CLD CELL 2195 Forum LED - 2 MODULI - asimmetrico	2	27.898	-36.000	22.000	44.826	3.600	0.000	27.1	(C IMax, G IMax)	/
Disano Illuminazione SpA 2195 1050mA 4000K CRI70 CLD CELL 2195 Forum LED - 2 MODULI - asimmetrico	3	-27.898	36.000	22.000	-44.826	-3.600	0.000	27.1	(C IMax, G IMax)	/
Disano Illuminazione SpA 2195 1050mA 4000K CRI70 CLD CELL 2195 Forum	4	27.898	36.000	22.000	44.826	-3.600	0.000	27.1	(C IMax, G IMax)	/

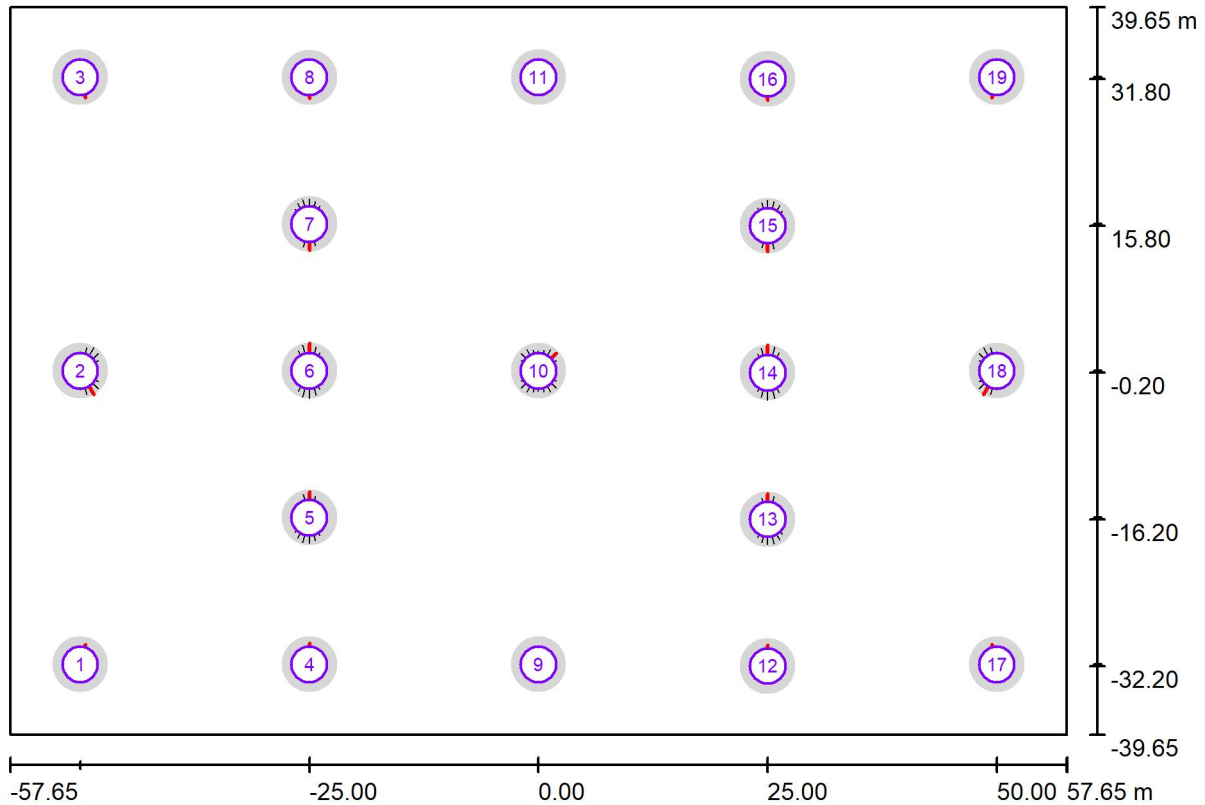
4000K CRI70 CLD CELL 2195 Forum LED - 2 MODULI - asimmetrico Disano Illuminazione SpA 2195 1050mA	1	-27.898	-36.000	22.000	-0.600	-19.100	0.000	34.4	(C IMax, G IMax)	/
4000K CRI70 CLD CELL 2195 Forum LED - 2 MODULI - asimmetrico Disano Illuminazione SpA 2195 1050mA	2	27.898	-36.000	22.000	0.600	-19.100	0.000	34.4	(C IMax, G IMax)	/
4000K CRI70 CLD CELL 2195 Forum LED - 2 MODULI - asimmetrico Disano Illuminazione SpA 2195 1050mA	3	-27.898	36.000	22.000	-0.600	19.100	0.000	34.4	(C IMax, G IMax)	/
4000K CRI70 CLD CELL 2195 Forum LED - 2 MODULI - asimmetrico Disano Illuminazione SpA 2195 1050mA	4	27.898	36.000	22.000	0.600	19.100	0.000	34.4	(C IMax, G IMax)	/



Δήμος Πατρέων
Παντανάσσης 30

Υπεύθυνος επεξεργασίας Δαρσινός Βασίλης
Τηλέφωνο 2613610280
Φαξ
e-Mail

Γήπεδο Ποδοσφαίρου / Παρατηρητής GR (επισκόπηση αποτελεσμάτων)



Κλίμακα 1 : 825

Κατάλογος σημείων υπολογισμού GR

Αρ.	Ονομασία	Θέση [m]			Περιοχή οπτικής γωνίας [°]			Κλίση	Max
		X	Y	Z	Έναρξη	Τέλος	Εύρος βήματος		
1	Παρατηρητής GR 1	-50.000	-32.000	1.500	0.0	360.0	15.0	-2.0	28 ²⁾
2	Παρατηρητής GR 2	-50.000	0.000	1.500	0.0	360.0	15.0	-2.0	36 ²⁾
3	Παρατηρητής GR 3	-50.000	32.000	1.500	0.0	360.0	15.0	-2.0	28 ²⁾
4	Παρατηρητής GR 4	-25.000	-32.000	1.500	0.0	360.0	15.0	-2.0	28 ²⁾

Δήμος Πατρέων
Παντανάσσης 30

Υπεύθυνος επεξεργασίας Δαρσινός Βασίλης
Τηλέφωνο 2613610280
Φαξ
e-Mail

Γήπεδο Ποδοσφαίρου / Παρατηρητής GR (επισκόπηση αποτελεσμάτων)

Κατάλογος σημείων υπολογισμού GR

Αρ.	Ονομασία	Θέση [m]			Περιοχή οπτικής γωνίας [°]			Κλίση	Max
		X	Y	Z	Έναρξη	Τέλος	Εύρος βήματος		
5	Παρατηρητής GR 5	-25.000	-16.002	1.500	0.0	360.0	15.0	-2.0	34 ²⁾
6	Παρατηρητής GR 6	-25.000	-0.004	1.500	0.0	360.0	15.0	-2.0	36 ²⁾
7	Παρατηρητής GR 7	-25.000	15.995	1.500	0.0	360.0	15.0	-2.0	34 ²⁾
8	Παρατηρητής GR 8	-25.000	31.993	1.500	0.0	360.0	15.0	-2.0	28 ²⁾
9	Παρατηρητής GR 9	0.000	-32.000	1.500	0.0	360.0	15.0	-2.0	23 ²⁾
10	Παρατηρητής GR 10	0.000	0.000	1.500	0.0	360.0	15.0	-2.0	32 ²⁾
11	Παρατηρητής GR 11	0.000	32.000	1.500	0.0	360.0	15.0	-2.0	23 ²⁾
12	Παρατηρητής GR 12	25.000	-32.196	1.500	0.0	360.0	15.0	-2.0	28 ²⁾
13	Παρατηρητής GR 13	25.000	-16.198	1.500	0.0	360.0	15.0	-2.0	34 ²⁾
14	Παρατηρητής GR 14	25.000	-0.200	1.500	0.0	360.0	15.0	-2.0	36 ²⁾
15	Παρατηρητής GR 15	25.000	15.798	1.500	0.0	360.0	15.0	-2.0	34 ²⁾
16	Παρατηρητής GR 16	25.000	31.796	1.500	0.0	360.0	15.0	-2.0	28 ²⁾
17	Παρατηρητής GR 17	50.000	-32.000	1.500	0.0	360.0	15.0	-2.0	28 ²⁾
18	Παρατηρητής GR 18	50.000	0.000	1.500	0.0	360.0	15.0	-2.0	36 ²⁾
19	Παρατηρητής GR 19	50.000	32.000	1.500	0.0	360.0	15.0	-2.0	28 ²⁾

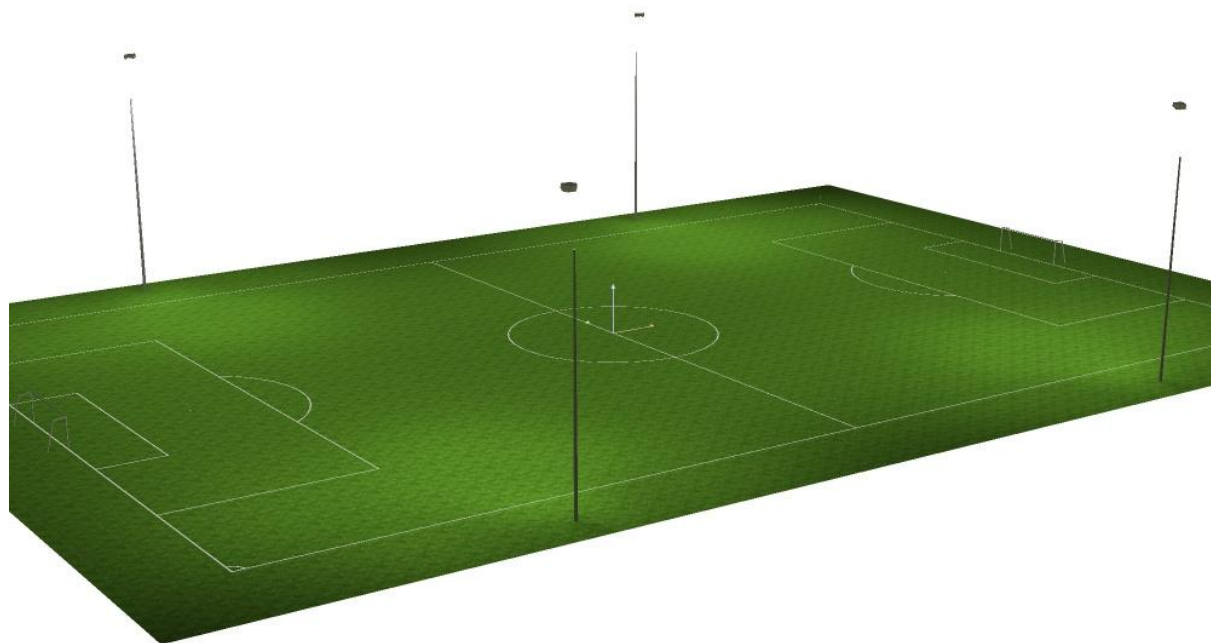
2) Η υπολογισμένη ισοδύναμη πυκνότητα φωτεινότητας πέπλου του περιβάλλοντος βασίζεται στην προϋπόθεση μιας ολικά διάχυτης ανάκλασης του περιβάλλοντος (κατά το EN 12464-2).



Δήμος Πατρέων
Παντανάσσης 30

Υπεύθυνος επεξεργασίας Δαρσινός Βασίλης
Τηλέφωνο 2613610280
Φαξ
e-Mail

Γήπεδο Ποδοσφαίρου / Προοπτικό σχέδιο 3 διαστάσεων

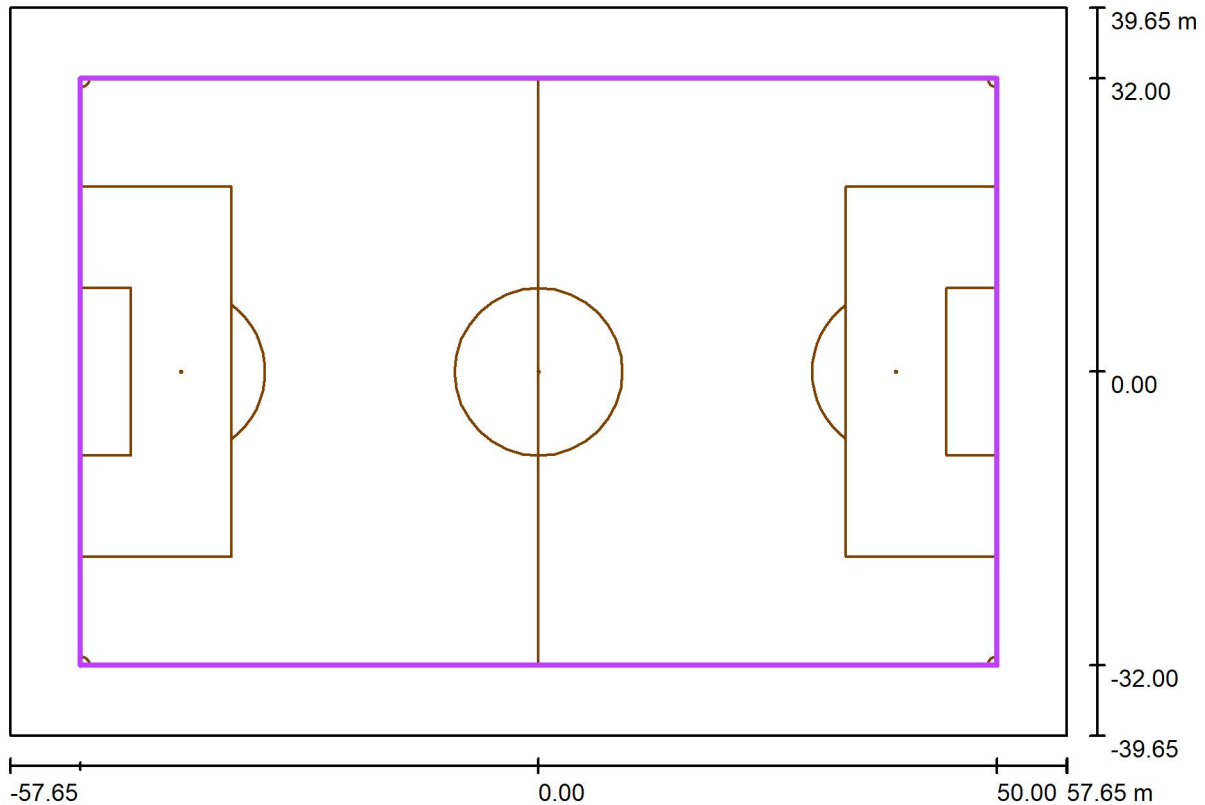




Δήμος Πατρέων
 Παντανάσσης 30

Υπεύθυνος επεξεργασίας Δαρσινός Βασίλης
 Τηλέφωνο 2613610280
 Φαξ
 e-Mail

Γήπεδο Ποδοσφαίρου / Γήπεδο ποδοσφαίρου - Ψηφιοπλέγμα υπολογισμού (PA) / Περίληψη



Κλίμακα 1 : 825

Θέση: (0.000 m, 0.000 m, 0.000 m)
 Μέγεθος: (100.000 m, 64.000 m)
 Περιστροφή: (0.0°, 0.0°, 0.0°)
 Τύπος: Κανονικά, Κάνναβος: 19 x 13 Σημεία
 Ανήκει στους παρακάτω αθλητικούς χώρους: Αθλητικός χώρος

Επισκόπηση αποτελεσμάτων

Αρ.	Τύπος	E_m [lx]	E_{min} [lx]	E_{max} [lx]	E_{min} / E_m	E_{min} / E_{max}	$E_{h\ m} / E_m$	Υ [m]	Κάμερα
1	Οριζόντια	208	126	376	0.61	0.34	/	0.000	/

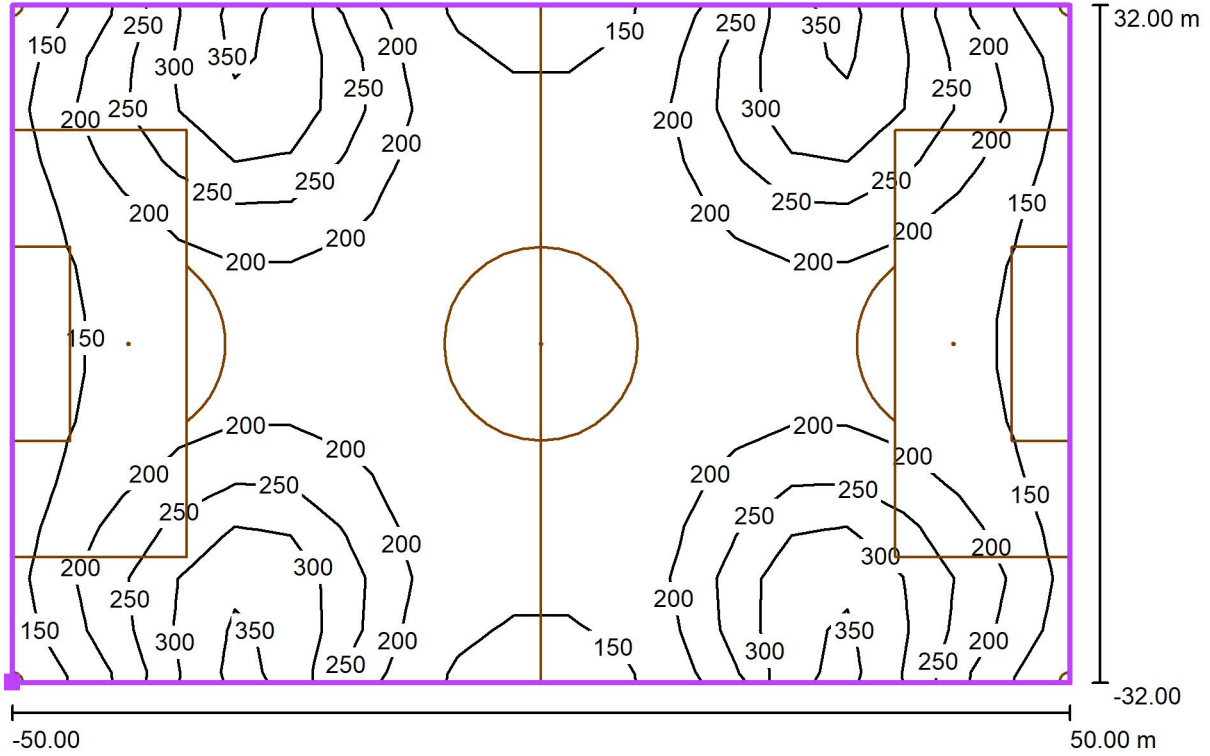
$E_{h\ m} / E_m$ = Σχέση μεταξύ μεσαίας οριζόντιας και κατακόρυφης έντασης φωτισμού, Υ = Ύψος μέτρησης



Δήμος Πατρέων
Παντανάσσης 30

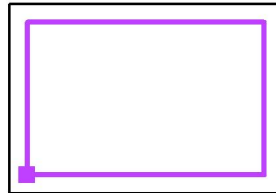
Υπεύθυνος επεξεργασίας Δαρσινός Βασίλης
Τηλέφωνο 2613610280
Φαξ
e-Mail

Γήπεδο Ποδοσφαίρου / Γήπεδο ποδοσφαίρου - Ψηφιδοπλέγμα υπολογισμού (PA) / Ισοδύναμες γραμμές (E, οριζόντια)



Τιμές σε Lux, Κλίμακα 1 : 715

Θέση της επιφανείας στο εξωτερικό σκηνικό:
Επιλεγμένο σημείο: (-50.000 m, -32.000 m, 0.000 m)



Κάνναβος: 19 x 13 Σημεία

E_m [lx]
208

E_{min} [lx]
126

E_{max} [lx]
376

E_{min} / E_m
0.61

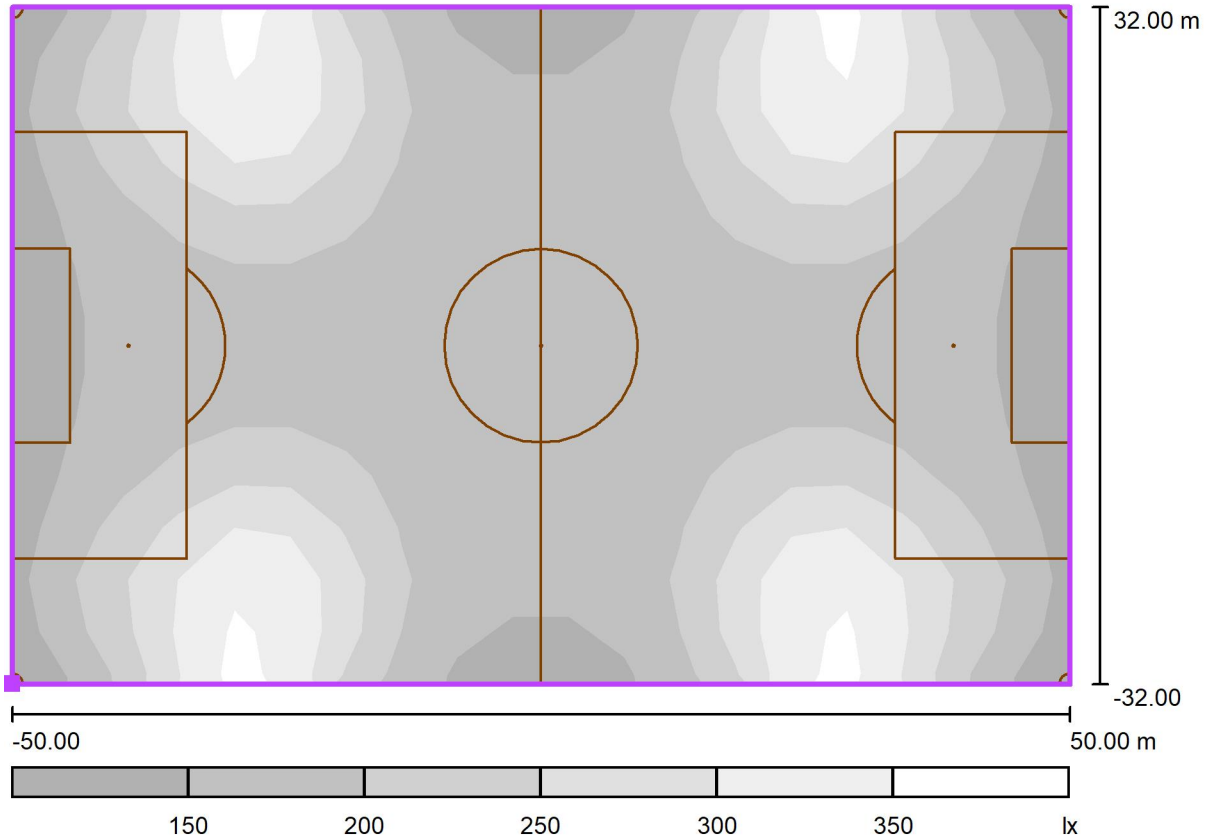
E_{min} / E_{max}
0.34



Δήμος Πατρέων
 Παντανάσσης 30

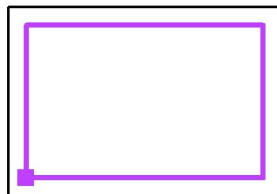
Υπεύθυνος επεξεργασίας Δαρσινός Βασίλης
 Τηλέφωνο 2613610280
 Φαξ
 e-Mail

**Γήπεδο Ποδοσφαίρου / Γήπεδο ποδοσφαίρου - Ψηφιοπλέγμα υπολογισμού (PA) /
 Αποχρώσεις γκρι (E, οριζόντια)**



Κλίμακα 1 : 715

Θέση της επιφανείας στο εξωτερικό
 σκηνικό:
 Επιλεγμένο σημείο: (-50.000 m, -
 32.000 m, 0.000 m)



Κάνναβος: 19 x 13 Σημεία

E_m [lx]
208

E_{min} [lx]
126

E_{max} [lx]
376

E_{min} / E_m
0.61

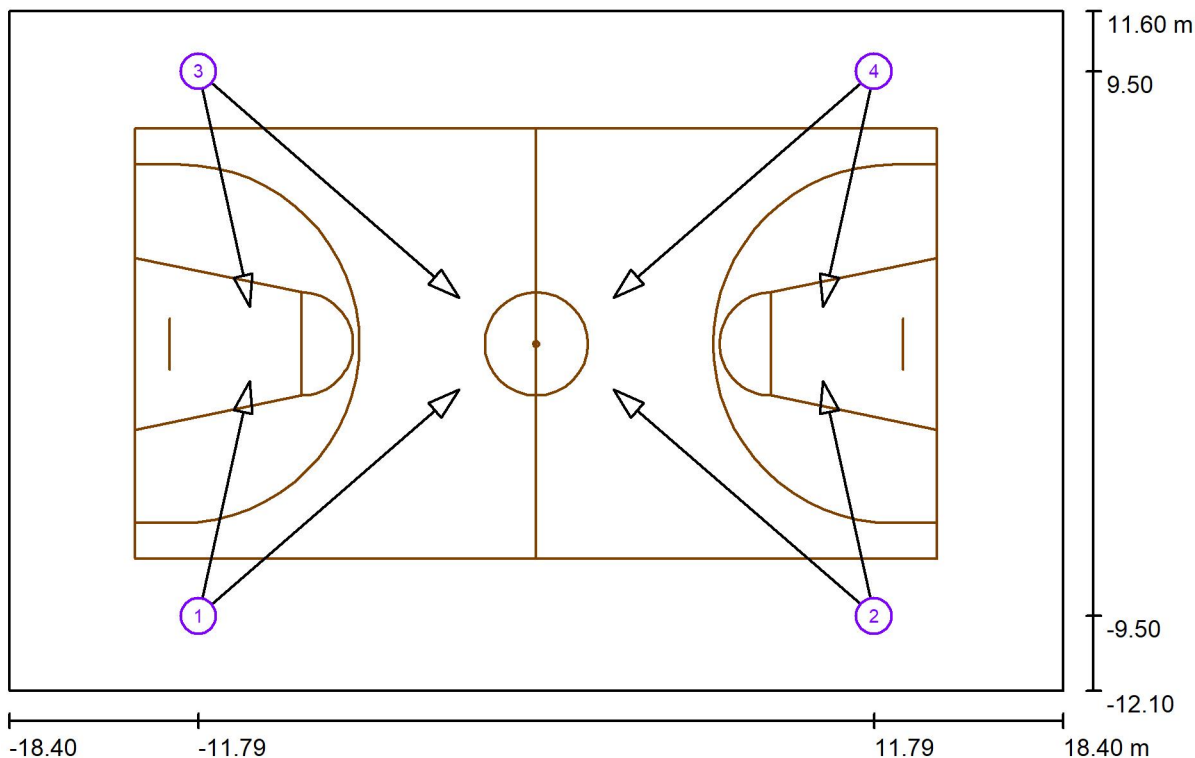
E_{min} / E_{max}
0.34



Δήμος Πατρέων
 Παντανάσσης 30

Υπεύθυνος επεξεργασίας Δαρσινός Βασίλης
 Τηλέφωνο 2613610280
 Φαξ
 e-Mail

Γήπεδο Μπάσκετ / Αθλητικά φωτιστικά (λίστα συντεταγμένων)



Κλίμακα 1 : 264

Λίστα των αθλητικών φωτιστικών

Φωτιστικό	Ευρετήριο	Θέση [m]			Φωτιζόμενο σημείο [m]			Φωτιζόμενη γωνία [°]	Ευθυγράμμιση	Ιστός
		X	Y	Z	X	Y	Z			
Disano Illuminazione SpA 2185 700mA 4000K CLD CELL 2185 Forum LED - 1 MODULO - asimmetrico	1	-11.789	-9.500	12.000	-2.700	-1.600	0.000	44.9	(C IMax, G IMax)	/
Disano Illuminazione SpA 2185 700mA 4000K CLD CELL 2185 Forum LED - 1 MODULO - asimmetrico	2	11.789	-9.500	12.000	2.700	-1.600	0.000	44.9	(C IMax, G IMax)	/
Disano Illuminazione SpA 2185 700mA 4000K CLD CELL 2185 Forum LED - 1 MODULO - asimmetrico	3	-11.789	9.500	12.000	-2.700	1.600	0.000	44.9	(C IMax, G IMax)	/
Disano Illuminazione SpA 2185 700mA 4000K CLD CELL 2185 Forum LED - 1 MODULO - asimmetrico	4	11.789	9.500	12.000	2.700	1.600	0.000	44.9	(C IMax, G IMax)	/

Δήμος Πατρέων
Παντανάσσης 30

Υπεύθυνος επεξεργασίας Δαρσινός Βασίλης
Τηλέφωνο 2613610280
Φαξ
e-Mail

Γήπεδο Μπάσκετ / Αθλητικά φωτιστικά (λίστα συντεταγμένων)

Λίστα των αθλητικών φωτιστικών

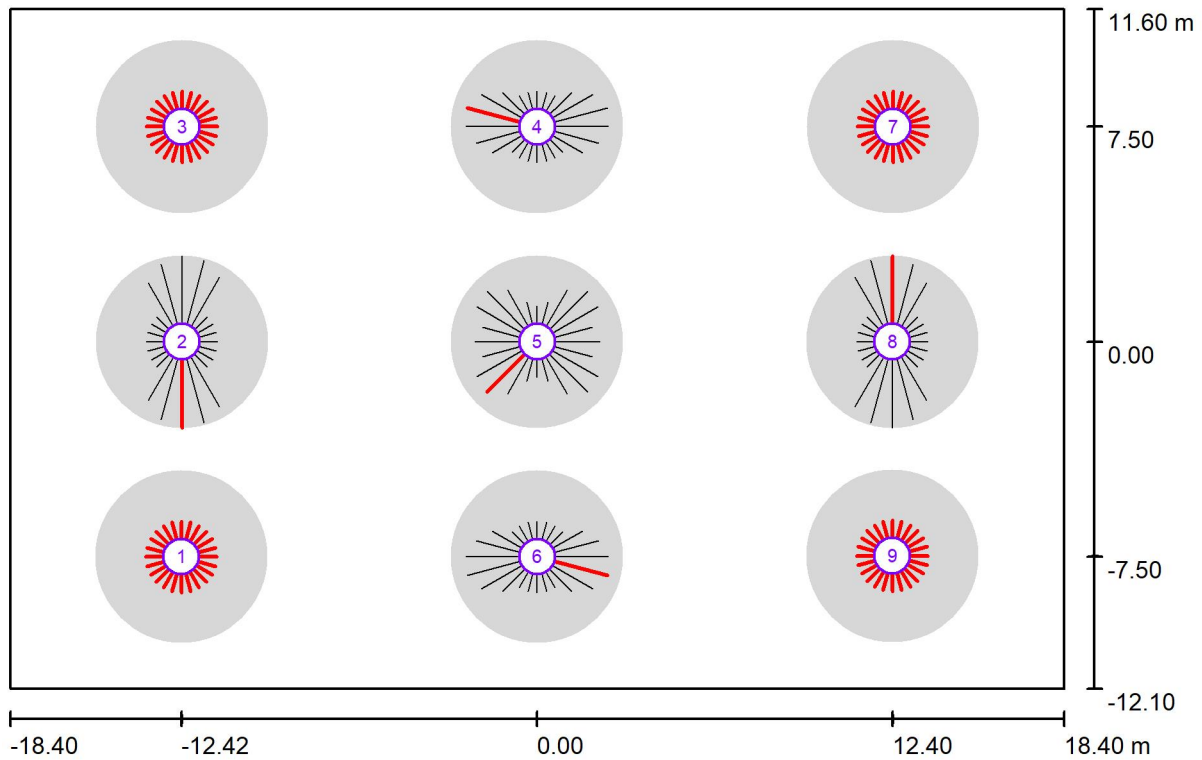
Φωτιστικό	Ευρετήριο	Θέση [m]			Φωτιζόμενο σημείο [m]			Φωτιζόμενη γωνία [°]	Ευθυγράμμιση	Ιστός
		X	Y	Z	X	Y	Z			
Disano Illuminazione SpA 2185 700mA 4000K CLD CELL 2185 Forum LED - 1 MODULO - asimmetrico	1	-11.789	-9.500	12.000	-10.000	-1.300	0.000	55.0	(C IMax, G IMax)	/
Disano Illuminazione SpA 2185 700mA 4000K CLD CELL 2185 Forum LED - 1 MODULO - asimmetrico	2	11.789	-9.500	12.000	10.000	-1.300	0.000	55.0	(C IMax, G IMax)	/
Disano Illuminazione SpA 2185 700mA 4000K CLD CELL 2185 Forum LED - 1 MODULO - asimmetrico	3	-11.789	9.500	12.000	-10.000	1.300	0.000	55.0	(C IMax, G IMax)	/
Disano Illuminazione SpA 2185 700mA 4000K CLD CELL 2185 Forum LED - 1 MODULO - asimmetrico	4	11.789	9.500	12.000	10.000	1.300	0.000	55.0	(C IMax, G IMax)	/



Δήμος Πατρέων
Παντανάσσης 30

Υπεύθυνος επεξεργασίας Δαρσινός Βασίλης
Τηλέφωνο 2613610280
Φαξ
e-Mail

Γήπεδο Μπάσκετ / Παρατηρητής GR (επισκόπηση αποτελεσμάτων)



Κλίμακα 1 : 264

Κατάλογος σημείων υπολογισμού GR

Αρ.	Ονομασία	Θέση [m]			Περιοχή οπτικής γωνίας [°]				Max
		X	Y	Z	Έναρξη	Τέλος	Εύρος βήματος	Κλίση	
1	Παρατηρητής GR 1	-12.425	-7.500	1.500	0.0	360.0	15.0	-2.0	<10 ²⁾
2	Παρατηρητής GR 2	-12.400	0.000	1.500	0.0	360.0	15.0	-2.0	24 ²⁾
3	Παρατηρητής GR 3	-12.400	7.500	1.500	0.0	360.0	15.0	-2.0	<10 ²⁾
4	Παρατηρητής GR 4	0.000	7.500	1.500	0.0	360.0	15.0	-2.0	20 ²⁾



Δήμος Πατρέων
Παντανάσσης 30

Υπεύθυνος επεξεργασίας Δαρσινός Βασίλης
Τηλέφωνο 2613610280
Φαξ
e-Mail

Γήπεδο Μπάσκετ / Παρατηρητής GR (επισκόπηση αποτελεσμάτων)

Κατάλογος σημείων υπολογισμού GR

Αρ.	Ονομασία	Θέση [m]			Περιοχή οπτικής γωνίας [°]				Max
		X	Y	Z	Έναρξη	Τέλος	Εύρος βήματος	Κλίση	
5	Παρατηρητής GR 5	0.000	0.000	1.500	0.0	360.0	15.0	-2.0	20 ²⁾
6	Παρατηρητής GR 6	0.000	-7.500	1.500	0.0	360.0	15.0	-2.0	20 ²⁾
7	Παρατηρητής GR 7	12.416	7.500	1.500	0.0	360.0	15.0	-2.0	<10 ²⁾
8	Παρατηρητής GR 8	12.400	0.000	1.500	0.0	360.0	15.0	-2.0	24 ²⁾
9	Παρατηρητής GR 9	12.400	-7.467	1.500	0.0	360.0	15.0	-2.0	<10 ²⁾

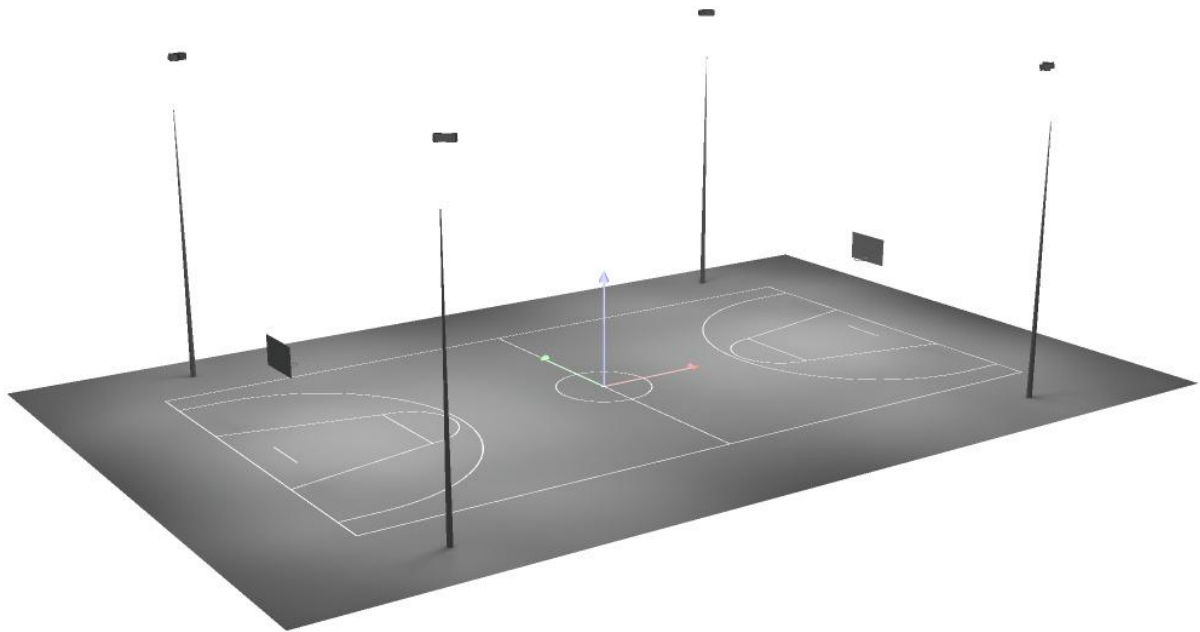
2) Η υπολογισμένη ισοδύναμη πυκνότητα φωτεινότητας πέπλου του περιβάλλοντος βασίζεται στην προϋπόθεση μιας ολικά διάχυτης ανάκλασης του περιβάλλοντος (κατά το EN 12464-2).



Δήμος Πατρέων
Παντανάσσης 30

Υπεύθυνος επεξεργασίας Δαρσινός Βασίλης
Τηλέφωνο 2613610280
Φαξ
e-Mail

Γήπεδο Μπάσκετ / Προοπτικό σχέδιο 3 διαστάσεων

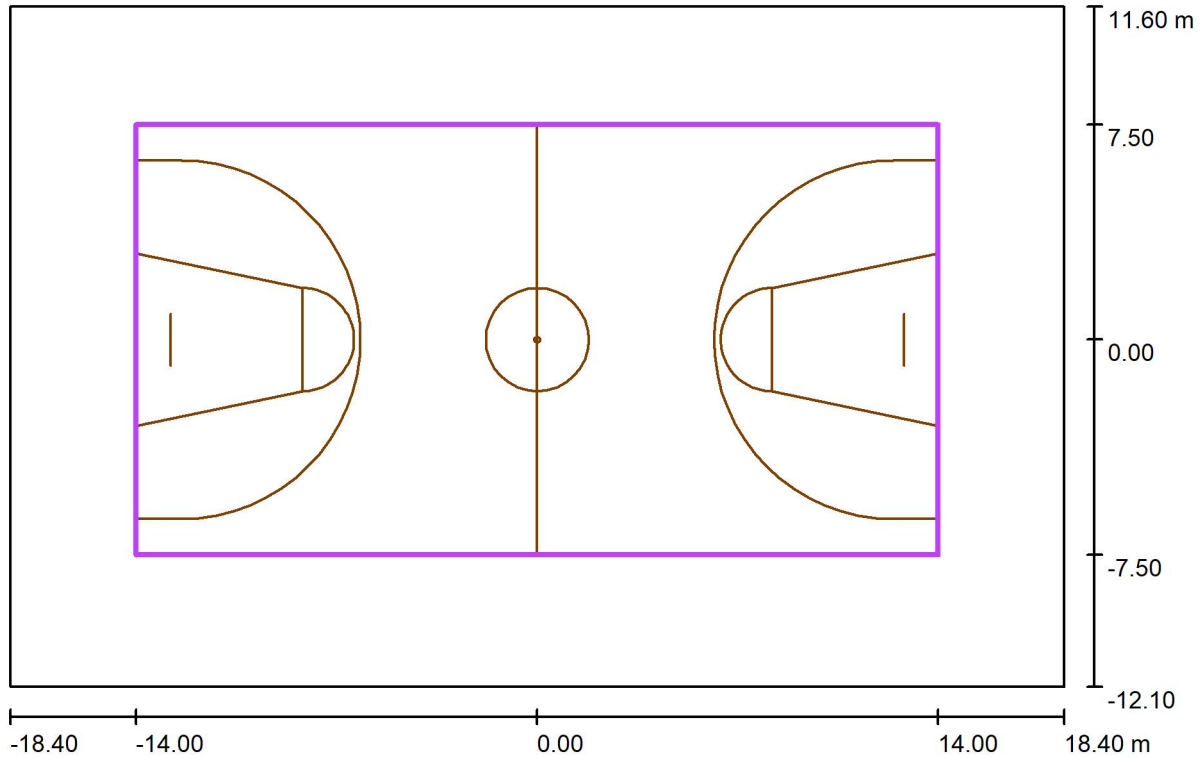




Δήμος Πατρέων
Παντανάσσης 30

Υπεύθυνος επεξεργασίας Δαρσινός Βασίλης
Τηλέφωνο 2613610280
Φαξ
e-Mail

Γήπεδο Μπάσκετ / Μπάσκετ 1 Ψηφιοδοπλέγμα υπολογισμού (PA) / Περίληψη



Κλίμακα 1 : 264

Θέση: (0.000 m, 0.000 m, 0.000 m)
Μέγεθος: (28.000 m, 15.000 m)
Περιστροφή: (0.0°, 0.0°, 0.0°)
Τύπος: Κανονικά, Κάνναβος: 13 x 7 Σημεία
Ανήκει στους παρακάτω αθλητικούς χώρους: Αθλητικός χώρος

Επισκόπηση αποτελεσμάτων

Αρ.	Τύπος	E_m [lx]	E_{min} [lx]	E_{max} [lx]	E_{min} / E_m	E_{min} / E_{max}	$E_{h\ m} / E_m$	Υ [m]	Κάμερα
1	Οριζόντια	219	140	314	0.64	0.45	/	0.000	/

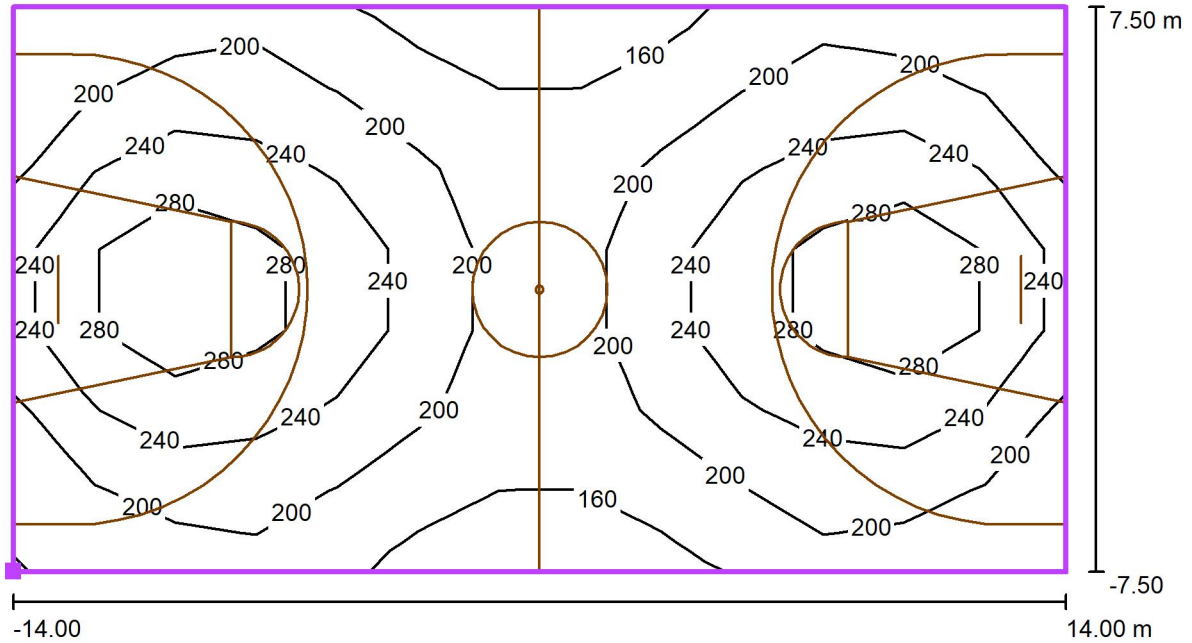
$E_{h\ m} / E_m$ = Σχέση μεταξύ μεσαίας οριζόντιας και κατακόρυφης έντασης φωτισμού, Υ = Ύψος μέτρησης



Δήμος Πατρέων
 Παντανάσσης 30

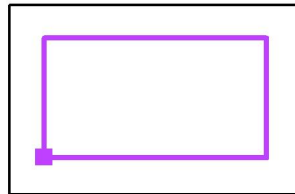
Υπεύθυνος επεξεργασίας Δαρσινός Βασίλης
 Τηλέφωνο 2613610280
 Φαξ
 e-Mail

Γήπεδο Μπάσκετ / Μπάσκετ 1 Ψηφιοπλέγμα υπολογισμού (PA) / Ισοδύναμες γραμμές (E, οριζόντια)



Τιμές σε Lux, Κλίμακα 1 : 201

Θέση της επιφανείας στο εξωτερικό σκηνικό:
 Επιλεγμένο σημείο: (-14.000 m, -7.500 m, 0.000 m)



Κάνναβος: 13 x 7 Σημεία

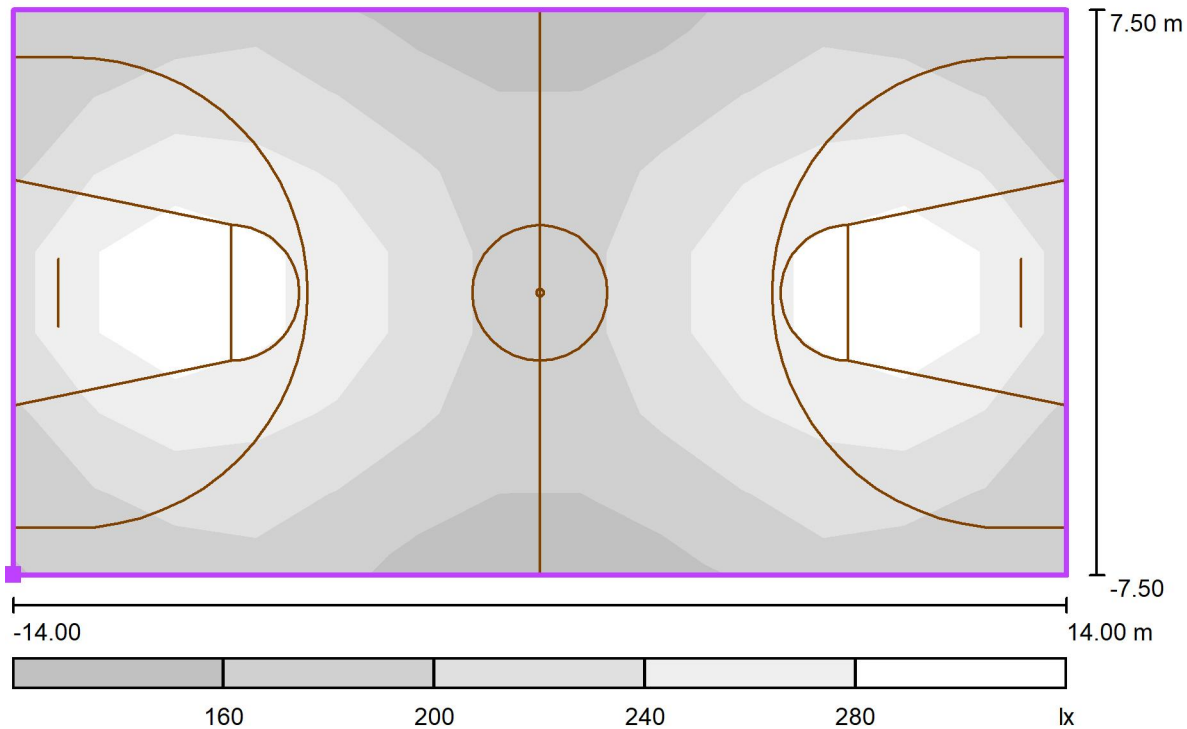
E_m [lx]	E_{min} [lx]	E_{max} [lx]	E_{min} / E_m	E_{min} / E_{max}
219	140	314	0.64	0.45



Δήμος Πατρέων
 Παντανάσσης 30

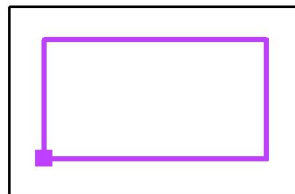
Υπεύθυνος επεξεργασίας Δαρσινός Βασίλης
 Τηλέφωνο 2613610280
 Φαξ
 e-Mail

Γήπεδο Μπάσκετ / Μπάσκετ 1 Ψηφιοπλέγμα υπολογισμού (PA) / Αποχρώσεις γκρι (E, οριζόντια)



Κλίμακα 1 : 201

Θέση της επιφανείας στο εξωτερικό σκηνικό:
 Επιλεγμένο σημείο: (-14.000 m, -7.500 m, 0.000 m)



Κάνναβος: 13 x 7 Σημεία

E_m [lx]	E_{min} [lx]	E_{max} [lx]	E_{min} / E_m	E_{min} / E_{max}
219	140	314	0.64	0.45