

I. ΠΑΡΑΔΟΣΕΙΣ ΜΕΛΕΤΗΣ

- ΔΙΑΚΗΡΥΞΗ
- ΜΕΛΕΤΗ
- ΟΡΘΟΦΩΤΟ
- ΠΡΟΤΑΣΕΙΣ
- ΣΧΕΔΙΑ

II. ΣΦΟΔΡΑ

- A. ΜΟΝΙΜΑ (ΩΜΑ ΒΑΡΗ)
- Στοιβαριστικό
- Αποστράγγιση
- Αποκλίση
- Ασφάλιστρο
- Καταστρώσεις
- Στοιβάδα
- Ασφάλιστρο
- Πλάκα
- Στοιβάδα
- Στοιβάδα

B. ΚΙΝΗΤΑ

- Γείωση
- Χρυσός
- Σίδηρος
- Ατσάλι
- Αξόνες
- Βελόνες
- Αξόνες
- Βελόνες
- Αξόνες
- Βελόνες

Γ. ΕΙΔΙΚΕΣ ΦΟΡΤΙΣΕΙΣ

- Οροφή
- Οροφή
- Οροφή
- Οροφή
- Οροφή
- Οροφή
- Οροφή
- Οροφή

III. ΣΤΑΤΙΚΟΙ ΠΑΡΑΓΟΝΤΕΣ

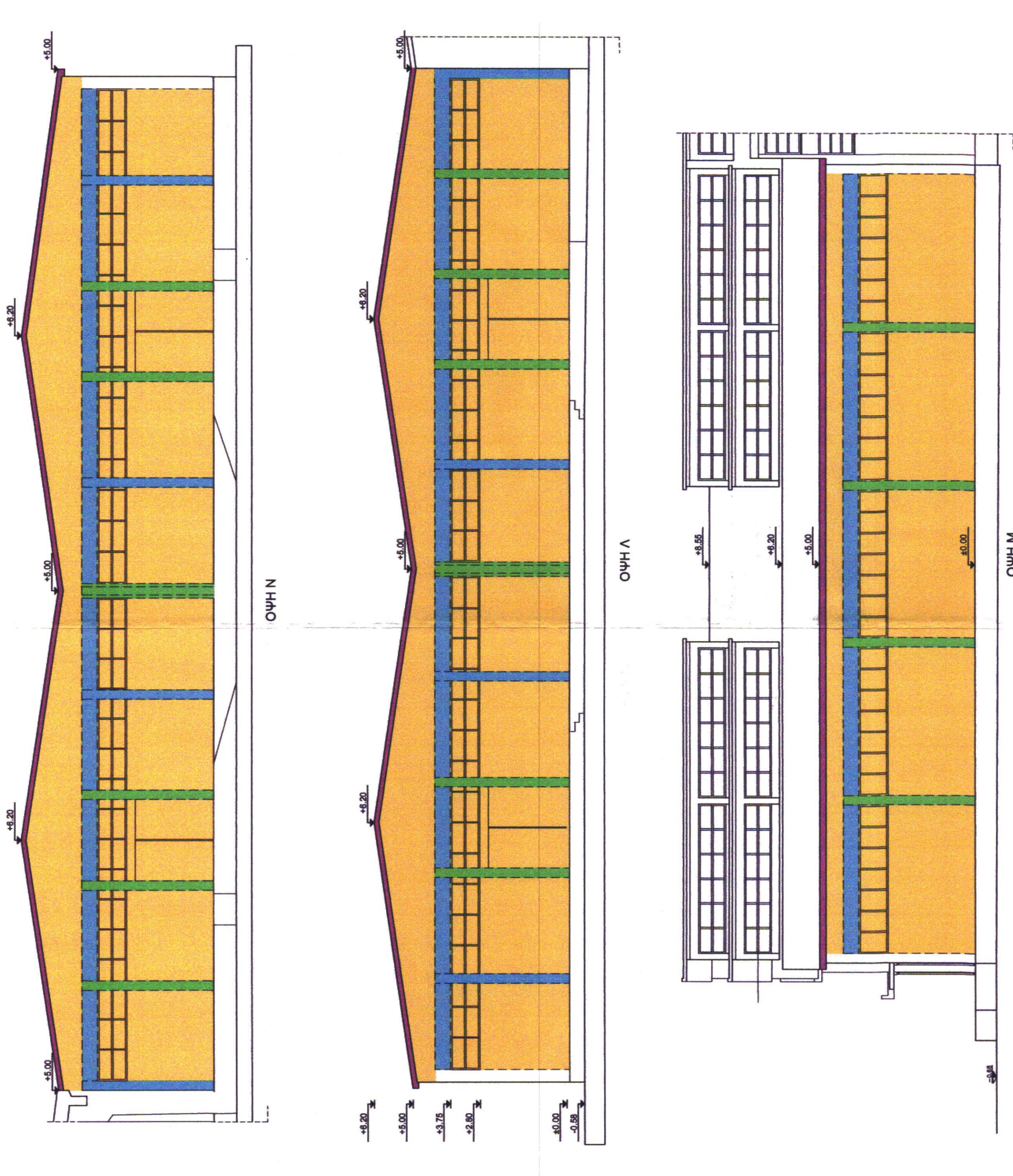
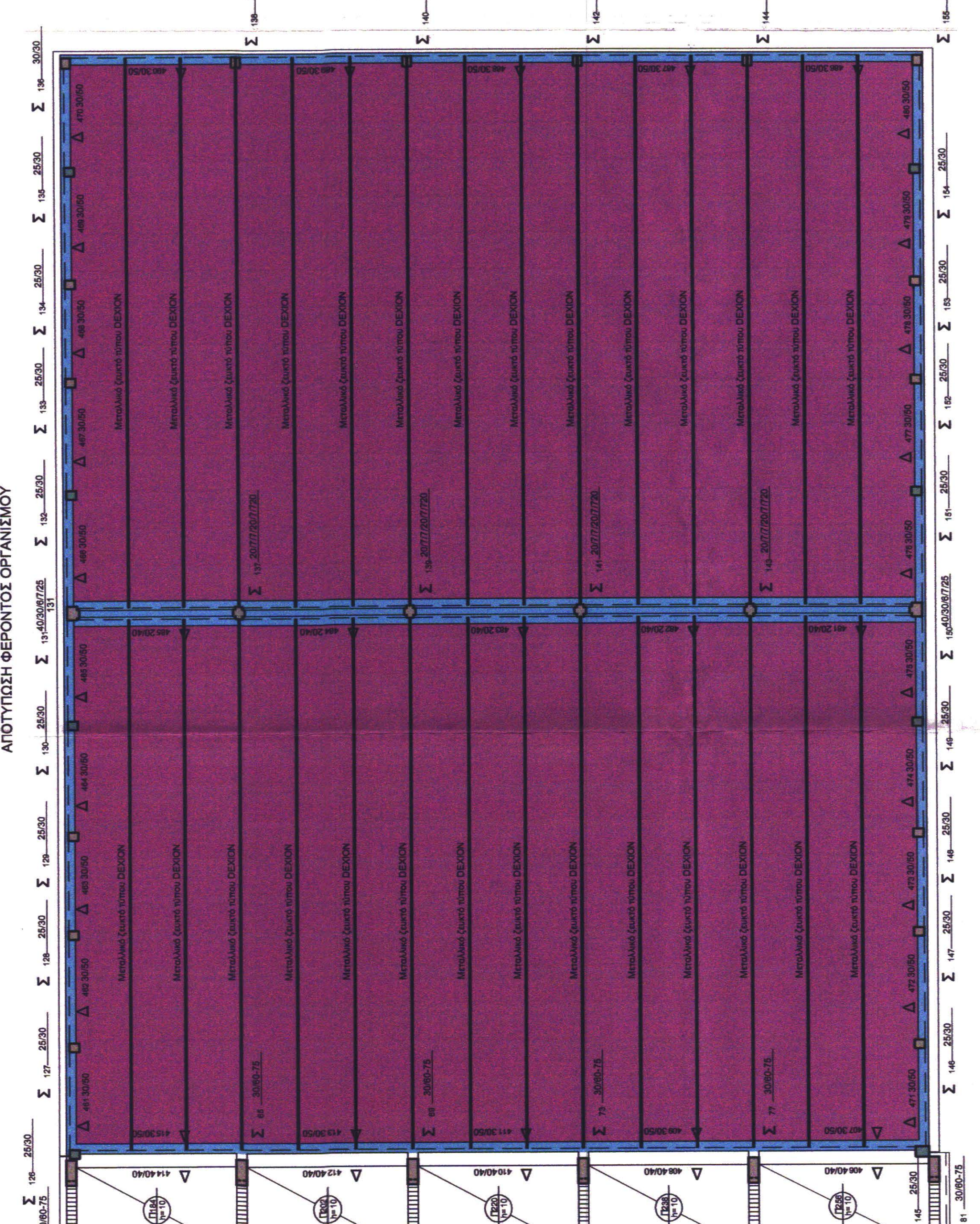
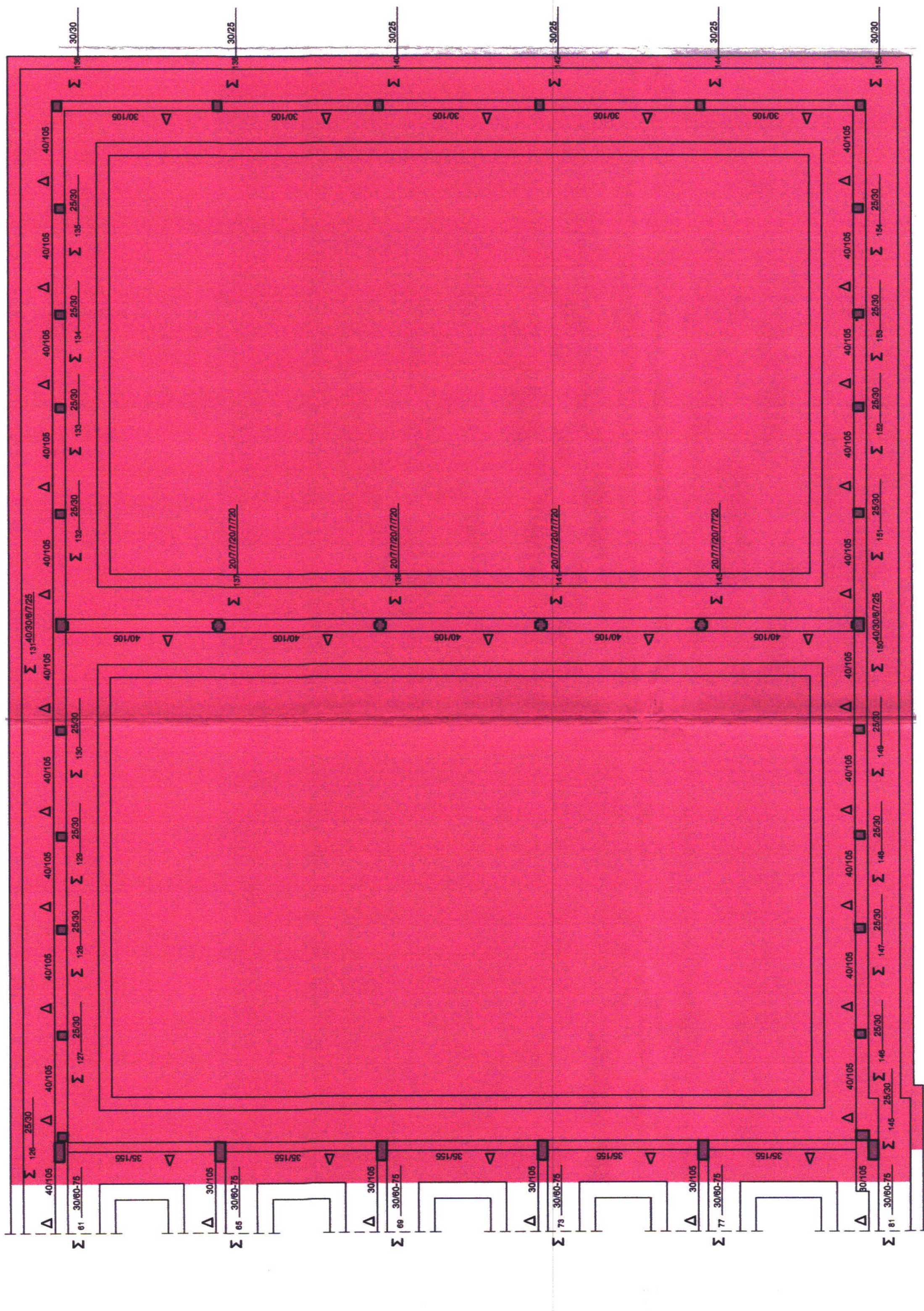
- Πλάκες
- Αξόνες
- Βελόνες
- Αξόνες
- Βελόνες
- Αξόνες
- Βελόνες
- Αξόνες
- Βελόνες

IV. ΕΛΑΣΤΟΤΗΤΙΚΑ ΣΤΟΙΧΕΙΑ

- Τυφλάκια
- Τυφλάκια
- Τυφλάκια
- Τυφλάκια
- Τυφλάκια
- Τυφλάκια
- Τυφλάκια
- Τυφλάκια

V. ΚΑΝΟΝΙΣΜΟΙ

- Κανονισμός
- Κανονισμός
- Κανονισμός
- Κανονισμός
- Κανονισμός
- Κανονισμός
- Κανονισμός
- Κανονισμός



ΥΠΟΜΟΝΗ

- ΚΑΘΑΙΡΕΣΗ ΕΠΙΧΡΙΣΜΑΤΟΣ
- ΚΑΘΑΙΡΕΣΗ ΤΟΙΧΟΠΟΙΙΑΣ
- ΚΑΘΑΙΡΕΣΗ ΦΕΡΟΝΤΩΝ ΣΤΟΙΧΕΙΩΝ (ΔΟΚΩΝ-ΣΤΥΛΩΝ)
- ΚΑΘΑΙΡΕΣΗ ΠΛΑΚΩΝ-ΔΑΠΕΔΩΝ
- ΚΑΘΑΙΡΕΣΗ ΔΕΥΤΕΡΕΥΟΥΣΩΝ ΚΑΤΑΣΤΕΥΩΝ

ΣΗΜΕΙΩΣΕΙΣ ΓΙΑ ΤΙΣ ΚΑΘΑΙΡΕΣΕΙΣ
ΚΑΤΑ ΤΗΝ ΔΙΕΞΑΓΩΓΗ ΤΩΝ ΕΡΓΑΣΙΩΝ ΚΑΘΑΙΡΕΣΗΣ ΠΡΕΠΕΙ ΝΑ ΛΗΦΘΟΥΝ
ΤΑ ΚΑΤΑΛΛΗΛΑ ΜΕΤΡΑ ΑΣΦΑΛΕΙΑΣ-ΥΠΕΙΞΑΣ ΚΑΙ ΠΡΟΣΤΑΣΙΑΣ ΠΕΡΙΒΑΛΛΟΝΤΟΣ.

- Ν.Α. 9/4/88, 98, 99
- Π.Δ. 305/1988 'ΕΛΑΧΙΣΤΕΣ ΠΡΟΔΙΑΓΡΑΦΕΣ ΑΣΦΑΛΕΙΑΣ ΚΑΙ ΥΠΕΙΞΑΣ ΣΕ
ΣΥΜΜΟΡΦΩΣΗ ΜΕ ΤΗΝ ΟΔΗΓΙΑ 89/270/ΕΟΚ (98/27/Α/28.08.98)
- ΟΙ ΕΡΓΑΤΕΣ ΠΡΕΠΕΙ ΝΑ ΕΙΝΑΙ ΕΡΧΟΜΕΝΟΙ ΜΕ ΤΑ ΑΚΟΥΩΘΑ
ΜΕΣΑ ΑΤΟΜΙΚΗΣ ΠΡΟΣΤΑΣΙΑΣ
- ΠΡΟΣΤΑΤΕΥΤΙΚΗ ΕΝΔΥΜΑΣΙΑ (EN 883:1995-ΠΡΟΣΤΑΤΕΥΤΙΚΗ ΕΝΔΥΜΑΣΙΑ-
ΜΗΧΑΝΙΚΗΣ ΑΝΤΙΣΤΗΣ ΔΟΚΙΜΗ ΑΝΤΟΧΗΣ ΣΕ ΔΙΑΤΡΗΣΗ)
- ΕΝ888:2005-FANTIA ΠΡΟΣΤΑΣΙΑ ΕΝΑΝΤΙ ΜΗΧΑΝΙΚΩΝ ΚΙΝΑΛΩΝ)
- ΠΡΟΣΤΑΣΙΑ ΚΕΦΑΛΟΥ (EN397:1995-ΚΡΑΝΗ ΠΡΟΣΤΑΣΙΑΣ)
- ΠΡΟΣΤΑΣΙΑ ΠΟΔΩΝ
(EN ISO 20345:2004-ΥΠΟΔΗΜΑΤΑ ΑΣΦΑΛΕΙΑΣ ΓΙΑ ΕΠΑΓΓΕΛΜΑΤΙΚΗ ΧΡΗΣΗ)



Logo of the Municipality of Patras and various administrative details including the name of the director and the date.

Administrative stamp and seal of the 'ΕΛΛΗΝΙΚΗ ΔΗΜΟΚΡΑΤΙΑ' and 'ΑΡΧΙΤΕΚΤΟΝΙΚΗ ΣΤΑΤΙΚΗ' sections.